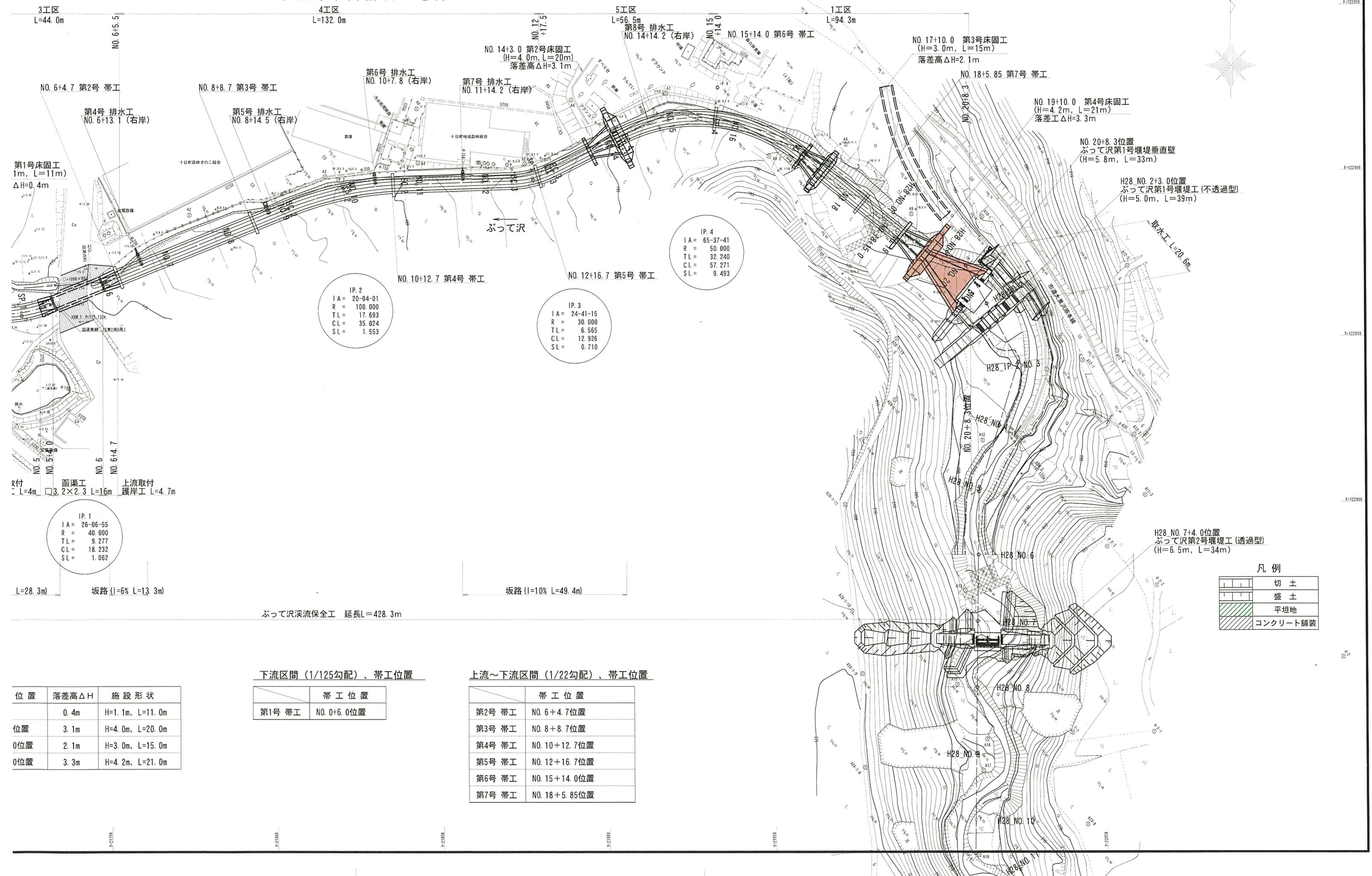


ぶって沢 防災・安全（通常砂防）緊急重点測量業務委託 平面図 S=1:500

十日町市大黒沢 地内



又付
 □ L=4m
 □ 3.2×2.3 L=16m
 □ 上流取付
 □ 護岸工 L=4.7m

IP.1
 IA = 26-06-55
 R = 40.000
 TL = 9.277
 CL = 18.232
 SL = 1.062

IP.2
 IA = 20-04-01
 R = 100.000
 TL = 17.693
 CL = 35.024
 SL = 1.553

IP.3
 IA = 24-41-15
 R = 30.000
 TL = 6.565
 CL = 12.926
 SL = 0.710

IP.4
 IA = 65-37-41
 R = 50.000
 TL = 32.240
 CL = 57.271
 SL = 9.493

凡例

	切土
	盛土
	平坦地
	コンクリート舗装

位置	落差高ΔH	施設形状
	0.4m	H=1.1m, L=11.0m
位置	3.1m	H=4.0m, L=20.0m
0位置	2.1m	H=3.0m, L=15.0m
0位置	3.3m	H=4.2m, L=21.0m

下流区間 (1/125勾配)、帯工位置

位置	帯工位置
第1号 帯工	NO. 0+6.0位置

上流～下流区間 (1/22勾配)、帯工位置

位置	帯工位置
第2号 帯工	NO. 6+4.7位置
第3号 帯工	NO. 8+8.7位置
第4号 帯工	NO. 10+12.7位置
第5号 帯工	NO. 12+16.7位置
第6号 帯工	NO. 15+14.0位置
第7号 帯工	NO. 18+5.85位置