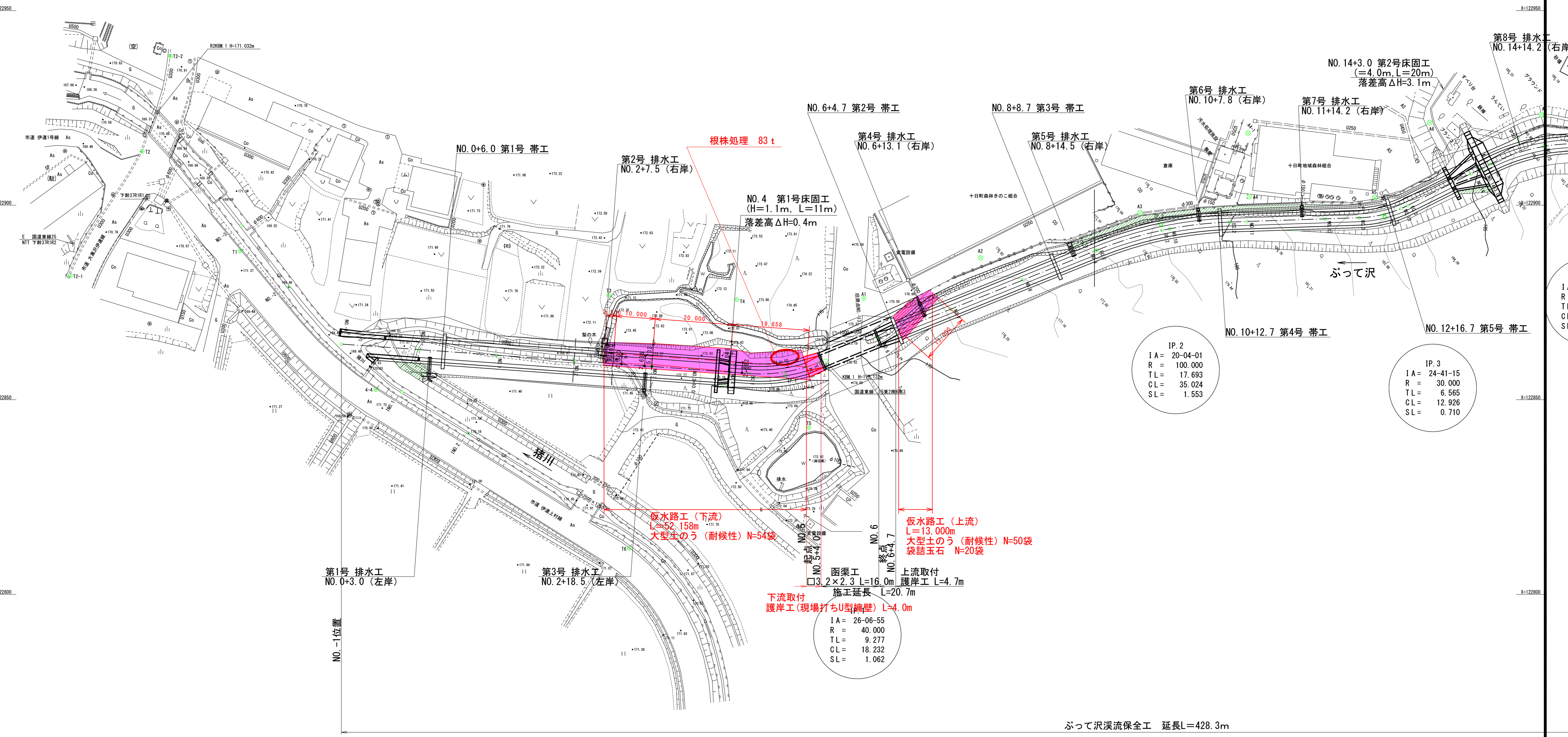


計画平面図

S=1:500



第1号 排水工
NO. 0+3.0 (左岸)

第3号 排水工
NO. 2+18.5 (左岸)

第2号 排水工
NO. 2+7.5 (右岸)

NO. 4 第1号床固工
(H=1.1m, L=11m)
落差高ΔH=0.4m

NO. 6+4.7 第2号 帯工

第4号 排水工
NO. 6+13.1 (右岸)

NO. 8+8.7 第3号 帯工

第5号 排水工
NO. 8+14.5 (右岸)

第6号 排水工
NO. 10+7.8 (右岸)

第7号 排水工
NO. 11+14.2 (右岸)

NO. 14+3.0 第2号床固工
(=4.0m, L=20m)
落差高ΔH=3.1m

第8号 排水工
NO. 14+14.2 (右岸)

NO. 10+12.7 第4号 帯工

NO. 12+16.7 第5号 帯工

IP. 2
IA = 20-04-01
R = 100.000
TL = 17.693
CL = 35.024
SL = 1.553

IP. 3
IA = 24-41-15
R = 30.000
TL = 6.565
CL = 12.926
SL = 0.710

仮水路工 (下流)
L=52.158m
大型土のう (耐候性) N=54袋

仮水路工 (上流)
L=13.000m
大型土のう (耐候性) N=50袋
袋詰玉石 N=20袋

下流取付
護岸工 (現場打ちU型擁壁) L=4.0m

IA = 26-06-55
R = 40.000
TL = 9.277
CL = 18.232
SL = 1.062

函渠工
□3.2×2.3 L=16.0m

上流取付
護岸工 L=4.7m

施工延長 L=20.7m

ぶって沢溪流保全工 延長L=428.3m